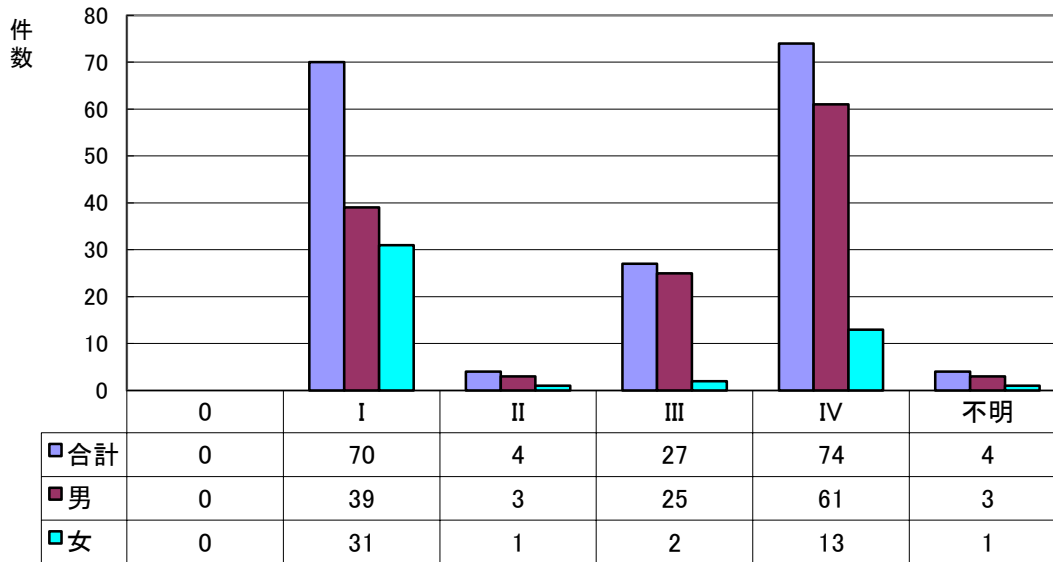
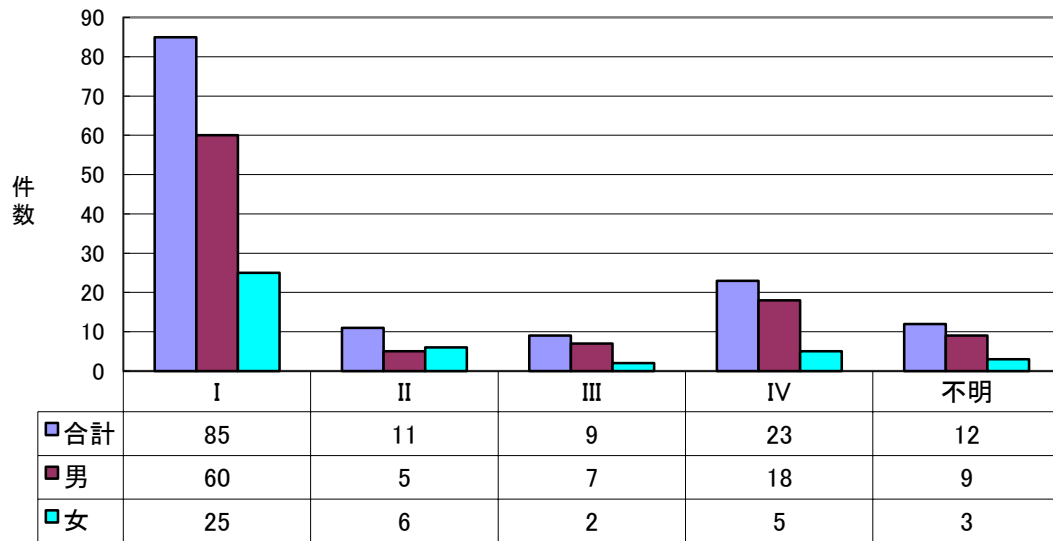


平成27年 主要がん ステージ別 院内がん登録件数

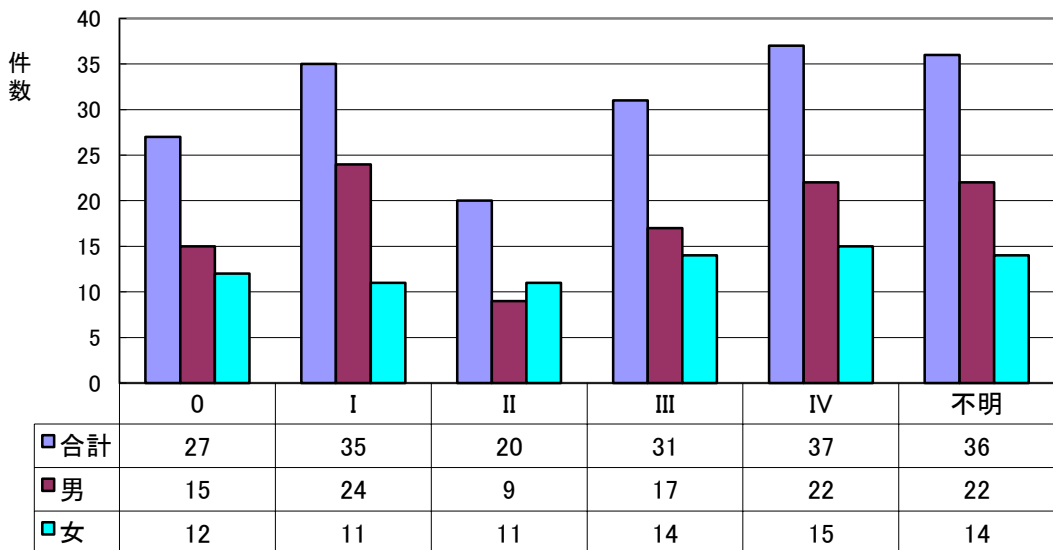
肺がん



胃がん

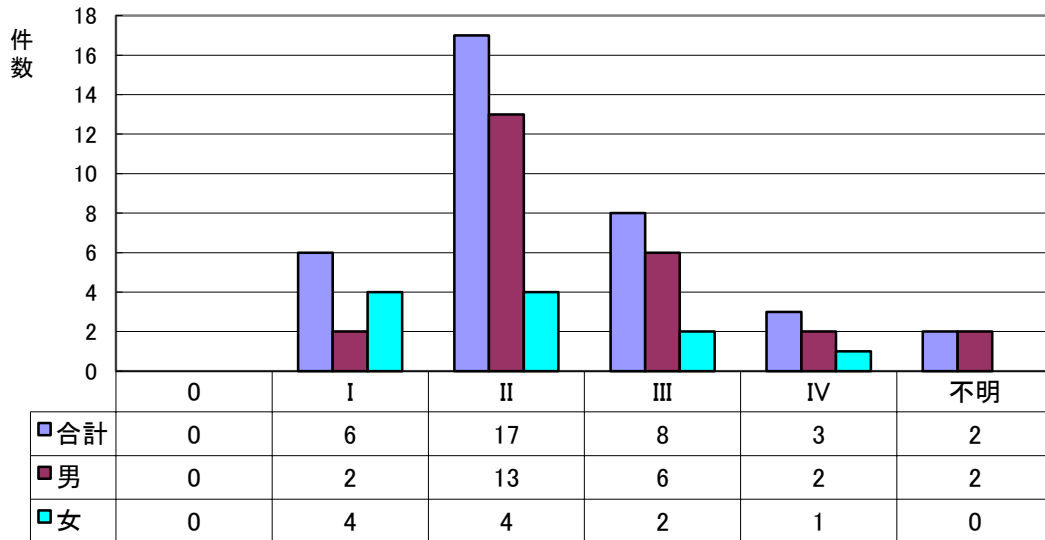


大腸がん

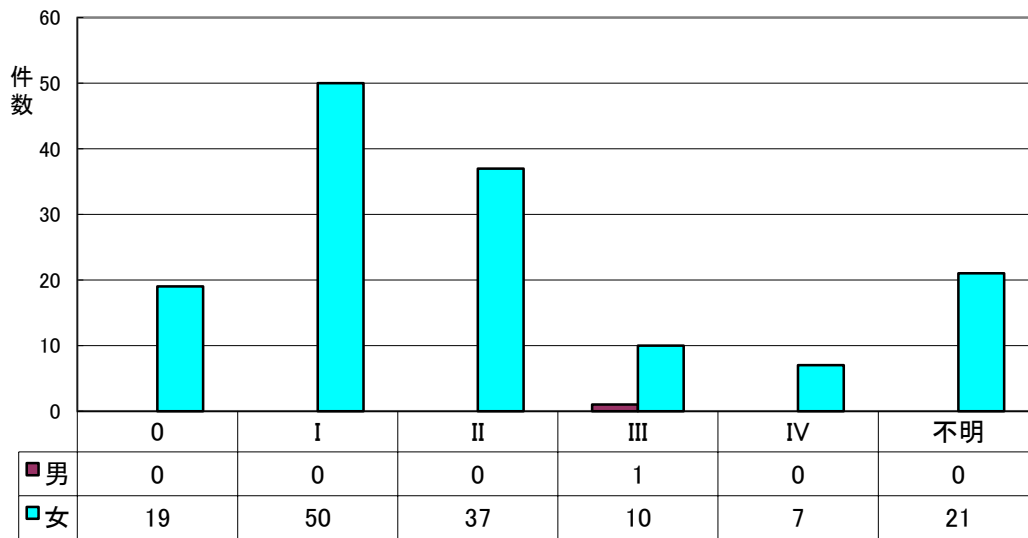


平成27年 主要がん ステージ別 院内がん登録件数

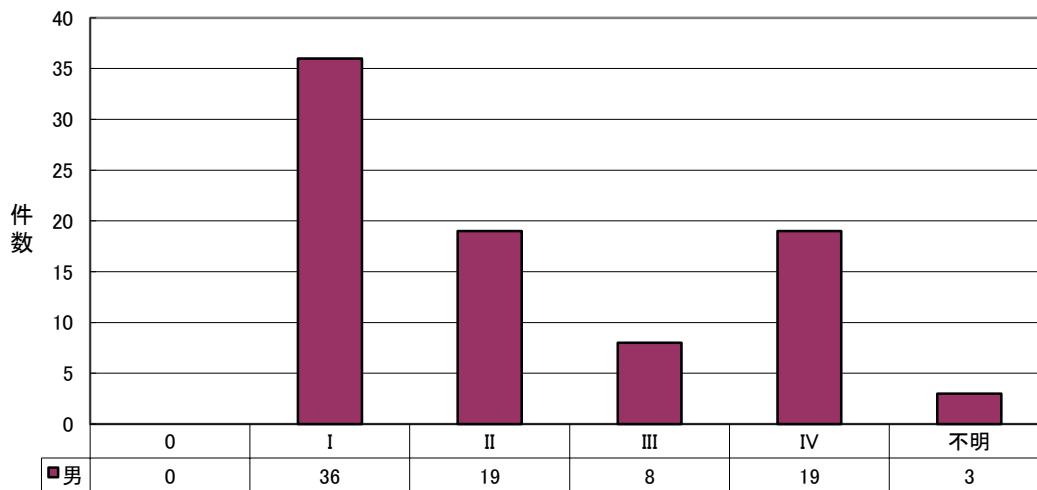
肝がん



乳がん



前立腺がん



※ ステージ分類は、治療前のUICC分類(肝がんは原発性肝癌取り扱い規約第4版)ステージによる。  
 ※ 「不明」には、他院で診断・治療後のものや、術後に初めて「がん」と診断されたものを含む。